

## MANTENIMIENTO GENERAL



Limpiar con aspiradora frecuentemente para retirar polvo. En caso de manchas, utilizar un paño limpio y eliminar cualquier exceso de líquido o residuos y posteriormente con un paño humedecido aplicar una solución de jabón neutro adecuado para la limpieza de productos de tapicería, presionar suavemente y frotar con movimientos circulares suaves. Recomendamos usar un paño 100% algodón y un cepillo si fuera necesario. No usar detergentes fuertes, disolventes, ceras ni productos químicos u otros productos no recomendados. Para las pieles, además, es recomendable el uso de productos específicos que la nutran, limpien protejan y reaviven su aspecto.

No aceptamos responsabilidad alguna de daños resultantes por uso inapropiado, limpieza química o impregnación adicional.

## IGUALAD DE COLOR

De una tintada a otra pueden producirse variaciones (3%).

## CARACTERÍSTICAS ESPECIALES

### Estandar 100 OEKO-TEX

En tejidos; ARAN, BALI, GOYA y BASIC



### Tejidos tecnológicamente avanzados

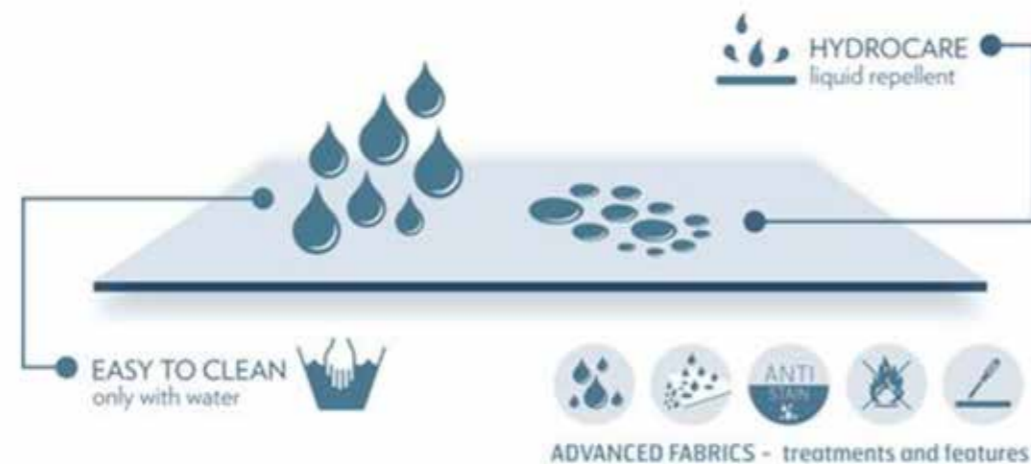
En tejidos; SEA



Artículos tecnológicamente más avanzados, especialmente desarrollados para satisfacer los mercados más exigentes, en las áreas de Contract, Ámbito de la Salud, Decoración e Industria de Tapicería.

Esta selección está exclusivamente asociada a artículos con tratamientos especiales o características que les dan valor añadido y diferenciación a los artículos de tapicería.

Destacando algunos tratamientos como:



Fuego Retardante, Hidro repelencia, Fácil limpieza, Alta Resistencia a los Arañazos y Libre de Solventes Químicos

## BASIC



A086 A301 A084 A404 A089



A026 A103 A105 A106 A108



A009

### ESPECIFICACIONES TÉCNICAS

Composición  
100% poliéster

### CARACTERÍSTICAS

- \*Ignífugo
- \*Uso interior
- \*Alta resistencia a la abrasión
- \*Stretch
- \*Absorción acústica
- \*Larga durabilidad
- \*Certificado medioambiental
- \*Bajo pedido ignífugo G2 (consultar)

### NORMATIVAS

- Resistencia a la abrasión EN ISO 12947-2  
100.000 Martindale ciclos
- Pilling EN ISO 12945-2: 4-5 (escala 1-5; 5 mejor valor)
- Solidez a la luz EN ISO 105-B02 Método 2: 5-6  
(escala 1-8; 8 mejor valor)
- Solidez al frote EN ISO 105-X12 En seco: 4 | En húmedo: 4
- Resistencia al rasgado EN ISO 13937-3  
Urdimbre: 140 N | Trama: 110 N
- Absorción acústica EN ISO 10534-2 Valor máximo de absorción acústica: 0,9
- Inflamabilidad UE: EN 1021 1/2  
UK: BS 5852 0  
USA: CAL TB 117 Sección 1  
USA: NFPA 260 Clase 1  
Reglamento nº 118 UNECE Anexo 6  
IMO MSC.307 (88) Anexo I Parte 8

### ARAN

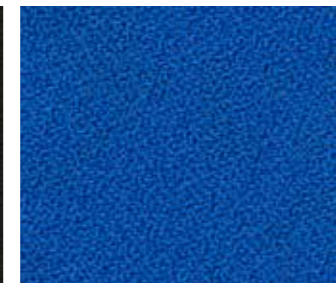


D229

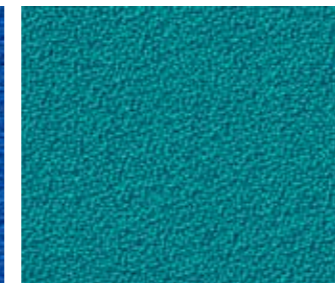


D840

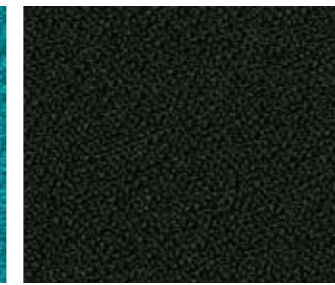
### BALI



E229

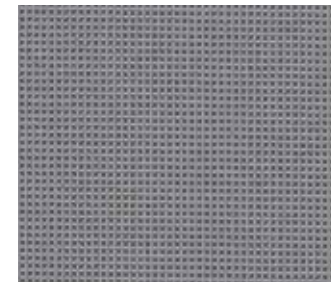


E539

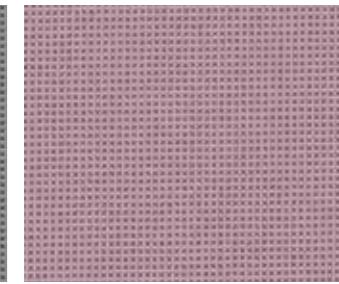


E840

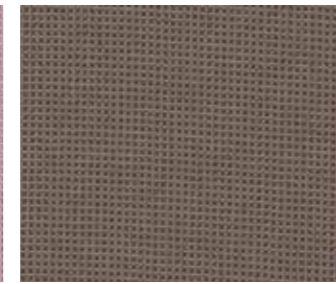
### GOYA



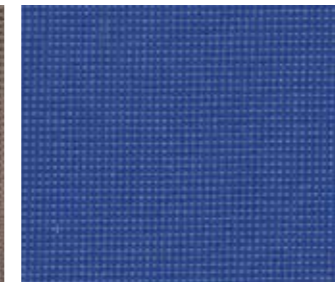
G647



G757



G452



G281



G303



G580



G800

### ARAN, BALI y GOYA

#### ESPECIFICACIONES TÉCNICAS

Composición  
100% poliolefina

#### CARACTERÍSTICAS

- \*Uso interior y exterior (Para evitar la degradación de color, aconsejamos utilizar colores: beige, marrón y gris.)
- \*Absorción acústica
- \*100% Reciclable
- \*Larga durabilidad
- \*Antibacteriano
- \*Resistencia a la suciedad
- \*Atóxico
- \*Inerte
- \*Anti estático
- \*No absorbe olores
- \*Certificado medioambiental

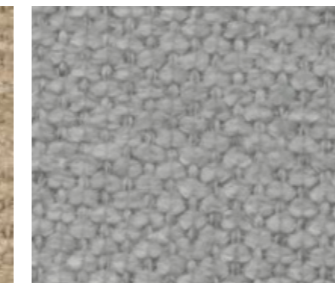
#### NORMATIVAS

- Resistencia a la abrasión EN ISO 12947-2 80.000 Martindale ciclos (ARAN) 100.000 Martindale ciclos (BALI Y GOYA)
- Pilling EN ISO 12945-2: 4-5 (escala 1-5; 5 mejor valor)
- Solidez a la luz EN ISO 105-B02 Método 2: 6-7 (ARAN) 5-6 (BALI Y GOYA) (escala 1-8; 8 mejor valor)
- Solidez al frote EN ISO 105-X12 En seco: 4-5 | En húmedo: 4-5
- Resistencia al rasgado EN ISO 13937-3 Urdimbre: 350 N | Trama: 280 N (ARAN) Urdimbre: 180 N | Trama: 160 N (BALI) Urdimbre: 130 N | Trama: 100 N (GOYA)
- Absorción acústica EN ISO 10534-2 Valor máximo de absorción acústica: 0,9
- Disipado electrostático EN 61340-5-1 Resistencia superficial ≤ 10 10Ω
- Disipador de carga EN 1149-3-5 Tiempo de semi-descarga < 4s
- Inflamabilidad UE: EN 1021 1 UK: BS 5852 0 USA: CAL TB 117 Sección 1 USA: NFPA 260 Clase 1 Reglamento nº 118 UNECE Anexo 6

### BROKLYN



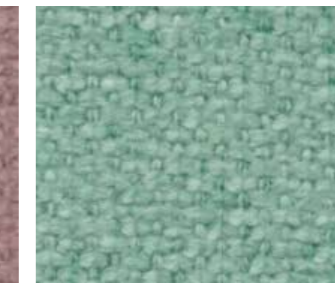
BCAMEL



BGRIS



BROSE



BVERDE

#### ESPECIFICACIONES TÉCNICAS

Composición  
100% poliéster

#### CARACTERÍSTICAS

- \*Advanced fabrics
- \*Larga durabilidad
- \*Respirable
- \*No absorbe olores
- \*Anti estática

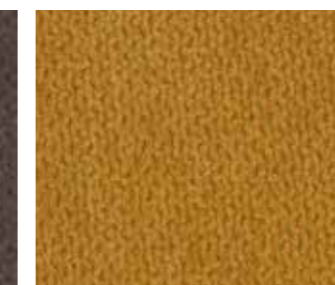
#### NORMATIVAS

- Resistencia a la abrasión EN ISO 12947-1,2 50.000 ciclos Martindale
- Pilling EN ISO 12945-2: 4-5 (escala 1-5; 5 mejor valor)
- Solidez a la luz EN ISO 105-B02 3-4
- Solidez al frote EN ISO 105-X12 En seco: 4-5 | En húmedo: 3
- Resistencia a la tracción EN ISO 13934-1 Urdimbre: 1840 N | Trama: 919 N
- Inflamabilidad UE: EN 1021 1 (Cigarro)

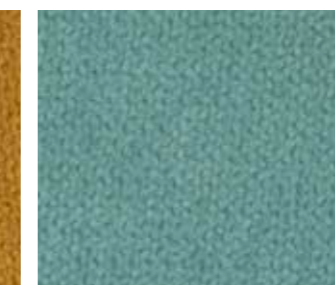
### WINNER



WCAFÉ 08



WMOSTAZA 09



WVERDE 17

#### ESPECIFICACIONES TÉCNICAS

Composición  
88% poliéster 12% nylon

#### CARACTERÍSTICAS

- \*Easy Clean
- \*Antimanchas
- \*Larga durabilidad
- \*Respirable
- \*No absorbe olores

#### NORMATIVAS

- Resistencia a la abrasión EN ISO 12947-1,2 50.000 ciclos Martindale
- Pilling EN ISO 12945-2: 4-5 (escala 1-5; 5 mejor valor)
- Solidez a la luz EN ISO 105-X12 4
- Solidez al frote EN ISO 12945-2:2000 4
- Resistencia a la tracción Urdimbre: 650 N | Trama: 440 N
- Inflamabilidad UE: EN 1021 1 (Cigarro)



### ROY



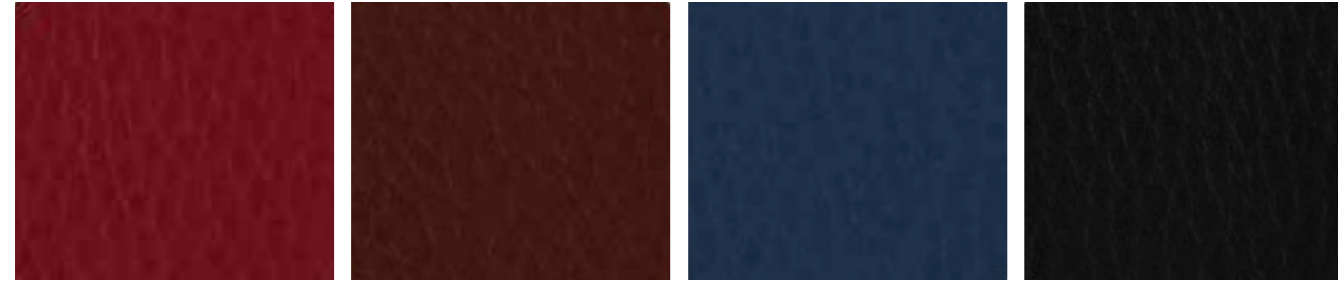
BLANCO

DUNA

GRIS

NATURAL

ROJO



GRANATE

CHOCOLATE

AZUL OSCURO

NEGRO

#### ESPECIFICACIONES TÉCNICAS

Composición  
79% PVC – 21% PES.

#### CARACTERÍSTICAS

- \*Reciclable
- \*Larga durabilidad
- \*Impermeable al agua
- \*Antibacteriano
- \*Resistencia a la suciedad
- \*Atóxico
- \*Resistencia a la Hidrólisis
- \*Ausencia de Azocompuestos, Ftalatos y DMF
- \*SVHC 155 químicos, reglamento (EC) nº 1907/2006

#### NORMATIVAS

Resistencia a la abrasión UNE EN 14465:2004 + A1:2007 12KPA  
100.000 Martindale ciclos

Solidez a la luz EN ISO 105-B02 >5

Inflamabilidad EN 1021 1: 2006 (Cigarro)

### NILO



BLANCO 12

BEIG 18

GRIS CLARO

GRIS OSCURO 7

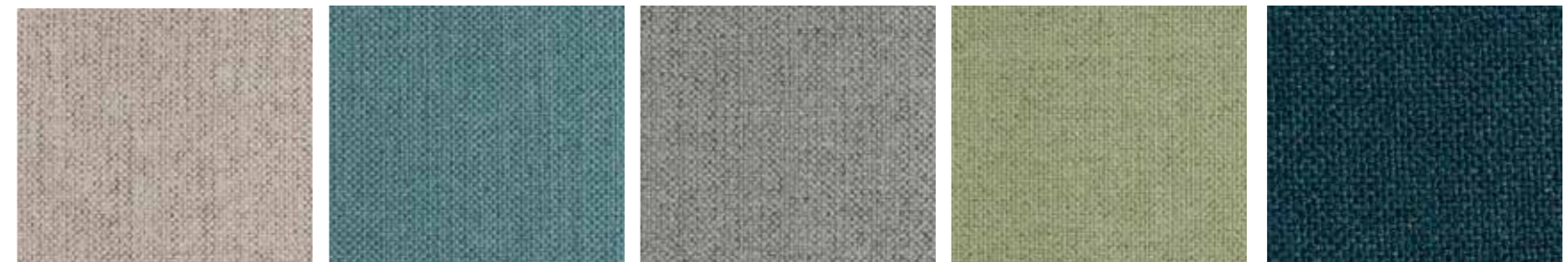
ROJO 31



AZUL OSCURO

NEGRO 1

### SEA



BEIG

AZUL

GRIS

VERDE

OCEAN



ROSE

TEJA

ROJO

NEGRO

#### ESPECIFICACIONES TÉCNICAS

#### NILO

Composición  
De la superficie,  
100% poliuretano húmedo.  
Del tejido base,  
80% poliéster – 20% algodón.

#### SEA

100% poliéster

#### CARACTERÍSTICAS

#### NILO

- \*Respeto el medio ambiente
- \*Easy Clean
- \*Larga durabilidad
- \*Resistencia a la Hidrólisis
- \*Tacto suave
- \*No absorbe olores

#### SEA

- \*Easy Clean
- \*Advanced fabrics
- \*Larga durabilidad
- \*Antibacteriano
- \*Respirable
- \*No absorbe olores

#### NORMATIVAS

Resistencia a la abrasión EN ISO 5470-2 100.000 Martindale ciclos (NILO)  
EN ISO 12947-1,2 90.000 Martindale ciclos (SEA)

Piling EN ISO 12945-2: 4 (escala 1-5; 5 mejor valor) (SEA)

Solidez a la luz EN ISO 105-B02 5 (escala 1-8; 8 mejor valor)

Solidez al frote EN ISO 105-X12 En seco: 5 | En húmedo: 5 (NILO)  
EN ISO 105-X12 En seco: 5 | En húmedo: 4 (SEA)

Resistencia al desgarro EN ISO 4674-1 Urdimbre: 67,6 N Trama: 41,3 N (NILO)  
EN ISO 13937-3 Urdimbre: 356,5 N Trama: 297 N (SEA)

Inflamabilidad EN 1021 1(Cigarro)